

Forschung zur tiegellosen Erstarrung von Legierungen

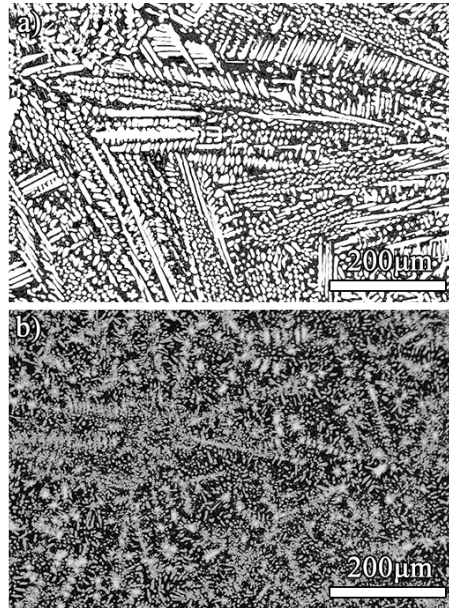
Metallic Materials – PD Dr. Lippmann

Thematik:

Grundlegende Forschung zur Phasenauswahl bei rascher Erstarrung mithilfe tiegelloser Prozessiermethoden und in-situ Beobachtung

Themen für Abschlussarbeiten

- Untersuchung der Bildung der Primärphase in Abhängigkeit der Unterkühlung mithilfe Elektromagnetischer Levitation (und Elektronenmikroskopie)
- Untersuchung der Glasbildung von Platinlegierungen
- Theoretische Beschreibung der raschen Erstarrung von Al-Ni-Legierungen (Modellierungsthema)



Gefüge von Al-Ni Legierungen gleicher Zusammensetzung nach der raschen Erstarrung zeigen unterschiedliche Primärphase und Phasenanteile

Wissenschaftliches Profil

Grundlagenforschung Angewandte Forschung



Laborarbeit Simulation



Neues Setup Erprobtes Setup



Sprache

Deutsch, Englisch

Kontakt

stephanie.lippmann@uni-jena.de