

Forschung zum Schmelzen von Legierungen

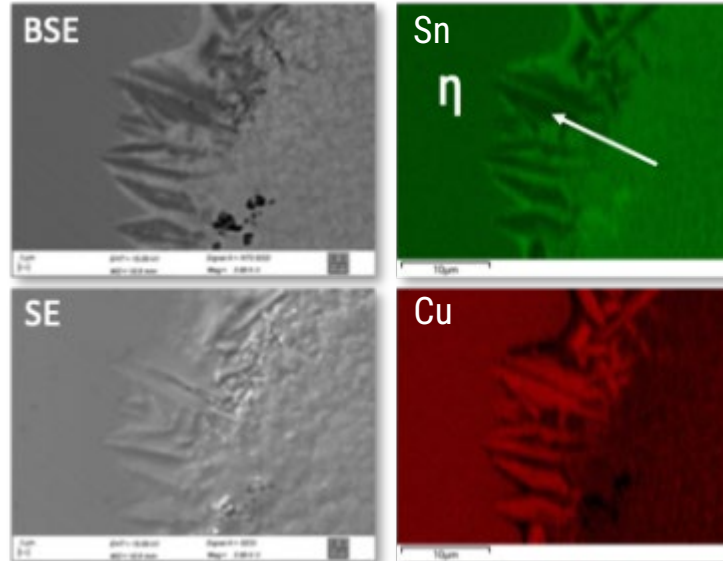
Metallic Materials – PD Dr. Lippmann

Thematik:

Experimentelle Untersuchung des Schmelzverhaltens mehrphasiger Legierungen als Basis für ein grundlegendes Verständnis prozess-bedingter Umschmelzvorgänge

Themen für Abschlussarbeiten:

- Laserinduziertes Schmelzen von eutektisch erstarrter Al-Cu-Dünnschichtproben
- Sichtbarmachen des thermisches Schmelzen in inkongruenten Phasen des Cu-Sn-Systems



Elektronenmikroskopische Aufnahme und Elementkonzentration zeigen mehrphasiges Gefüge nach dem Schmelzen

Wissenschaftliches Profil

Grundlagenforschung

Angewandte Forschung



Laborarbeit

Simulation



Neues Setup

Erprobtes Setup



Sprache

Deutsch & Englisch

Kontakt

stephanie.lippmann@uni-jena.de