

WEIHNACHTSSTERN- SUDOKU

24. TÜRCHEN

Endlich ist Heiligabend. Die Wichtel habe den Weihnachtsbaum mit allerlei Nüssen und Zuckerstangen, wunderschönen Glaskugeln und reichlich Lametta geschmückt. Nur ein leuchtender Weihnachtsstern für die Spitze fehlt noch. Und Wichtel Stanislaw weiß auch, wo er einen findet: Im heutigen Sudoku-Rätsel.

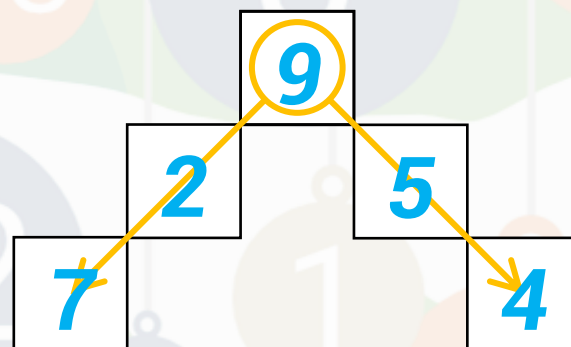


Du benötigst:

- Stift
- Gehirnschmalz

Das sind die Regeln:

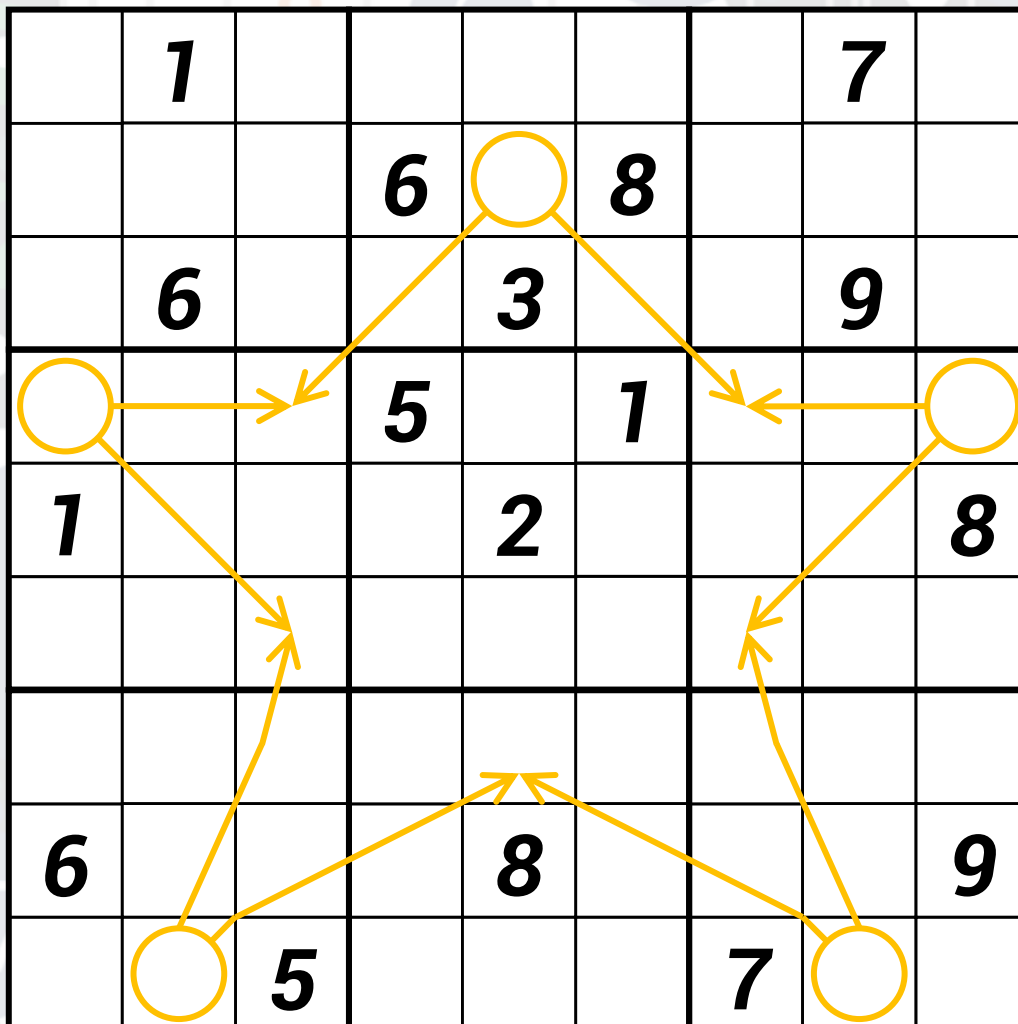
- Die leeren Felder sind mit den Ziffern 1 bis 9 auszufüllen.
- In jeder Zeile, in jeder Spalte und in jeder 3x3-Box dürfen die Ziffern von 1 bis 9 nur jeweils einmal vorkommen.
- Zusatzregel: Die Summe der Ziffern entlang eines Pfeils ist gleich der Ziffer in dem dazugehörigen Kreis. Beispiel:



WEIHNACHTSSTERN- SUDOKU

24. TÜRCHEN

LÖSE DAS SUDOKU!



nach [1]

[1] Cracking The Cryptic: „A Christmas Arrow Sudoku“

https://www.youtube.com/watch?v=_AFHP1YAbYU&ab_channel=CrackingTheCryptic (zuletzt abgerufen: 30.11.2020)

FRIEDRICH-SCHILLER-
UNIVERSITÄT
JENA

AG Fachdidaktik der Physik und Astronomie
AG Chemiedidaktik