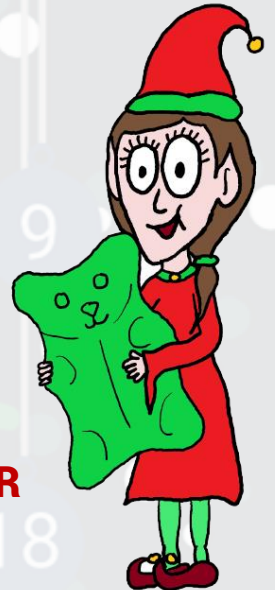


GROßE UND KLEINE GLÜCKSBÄRCHEN

17. TÜRCHEN



Die Wichtelzwillinge Minima und Maxima lieben eines ganz besonders: **Gummibärchen**. Sie sammeln sie in allen Farben, Formen und Geschmacksrichtungen. Nur in einem unterscheiden sich die beiden: Maxima liebt große, Minima kleine Gummibärchen. Dieses Jahr haben die beiden von den anderen Wichteln ganz viele Gummibärchen bekommen. Leider sind diese aber alle gleich groß. Kannst du den beiden helfen?



WIE KANNST DU GUMMIBÄRCHEN WACHSEN ODER SCHRUMPFEN LASSEN?

Du benötigst ...

- 2 Gummibärchen (mit Gelatine)
- 2 Gläser (z. B. Wassergläser)
- Vollwaschmittel
- Teelöffel

So wird's gemacht:

1. Fülle zwei Gläser ca. zur Hälfte mit Wasser.
2. Gib in eines der Wassergläser einen halben Teelöffel des Vollwaschmittels und rühre um. Es ist wichtig, dass du hier wirklich Vollwaschmittel nutzt!
3. Beschrifte ggf. beide Gläser, damit du sie später auseinander halten kannst.
4. Gib in beide Gläser je ein Gummibärchen.
5. Warte vier bis fünf Stunden und beobachte das Resultat.

